

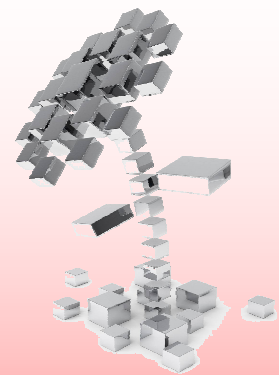


Journée Scientifique et Assemblée annuelle 2012

www.repar.ca

La recherche collaborative en réadaptation :
Se regrouper pour mieux agir

***Centre Mont-Royal - Montréal
Vendredi le 11 mai 2012***



*Un réseau thématique du/A Research Network of

**Fonds de recherche
Santé**

Québec



Chers (ères) collègues,

Le REPAR est un réseau thématique du Fonds de la recherche du Québec en santé (FRQS) dont un des objectifs importants est de faciliter la recherche en collaboration avec différents acteurs afin que les chercheurs soient davantage compétitifs et innovateurs dans la réalisation de leurs activités de recherche. Nos regroupements stratégiques sont désormais en fonction et l'année 2012 invite donc les membres du Réseau à « se regrouper pour mieux agir ». Lors de notre journée scientifique, les responsables des regroupements stratégiques (RRS) viendront présenter le plan d'action ainsi que les initiatives rassembleuses qu'ils veulent mettre de l'avant d'ici la fin de notre planification stratégique 2010-2014. Ces plans d'actions et initiatives seront porteurs pour la prochaine demande de renouvellement du Réseau, laquelle arrive à grand pas (décembre 2013).

Notre conférencier invité abordera la collaboration dans la quantification des interventions en réadaptation. Par la suite, nos chercheurs, membres du Réseau, vont nous informer de leur projet appuyé par le REPAR et des retombées en découlant. Ces chercheurs aborderont des projets scientifiques diversifiés touchant diverses thématiques pertinentes à nos regroupements stratégiques.

Cette année encore l'Assemblée annuelle des membres se tiendra lors du café/dessert suivant le dîner. Nous ferons le point sur différents dossiers. Cette assemblée sera suivie des présentations des RRS et suivra notre séance d'affichage des étudiants et collaborateurs. La journée se terminera avec le traditionnel Cocktail réseautage suivi du Mot de la fin. Vous êtes donc invités à faire de cette journée annuelle une activité fructueuse de réseautage et d'échanges. Votre présence est essentielle pour assurer le succès de cette rencontre annuelle ainsi que pour vous informer de l'ensemble des activités et des réflexions de l'équipe de gouvernance de notre Réseau.

Dear Colleagues,

The Quebec Rehabilitation Network (REPAR) is a FRQS-funded theme-based network. One of its primary objectives is to facilitate collaborative research among various stakeholders to foster greater competition and innovation among researchers involved in research activities. Our strategic clusters are now in operation and REPAR members are therefore encouraged to "join together to make great things happen" in 2012. During our Scientific Research Day, strategic cluster leaders will introduce the action plans and unifying initiatives they wish to focus on between now and the finalization of our 2010-2014 Strategic Plan. These action plans and initiatives will serve as a catalyst for the REPAR's upcoming application for renewal which is fast approaching (December 2013).

Our guest speaker will discuss collaboration in the quantification of rehabilitation interventions. Our researchers (REPAR members) will then apprise us of their projects financed by the REPAR and the impact these projects will have. An array of scientific projects relating to various themes relevant to our strategic clusters will be presented.

This year, the Annual General Meeting for REPAR members will again be held after lunch while coffee and dessert are being served. Updates will be given on the progress of several initiatives. Presentations by cluster leaders as well as poster sessions featuring students and collaborators will precede the AGM. The day will conclude with a traditional networking cocktail reception along with closing remarks to help bring the day to a close. You are therefore welcome to join in on this annual day of networking and information exchange. Your participation is essential for a successful annual meeting. You will be introduced to all the research activities being undertaken by our network as well as the thoughts and musings of REPAR's leadership team.

La Directrice scientifique / The Scientific Director

Sylvie Nadeau, Ph.D

Journée scientifique REPAR/FRQS

Le VENDREDI 11 mai 2012
Salle Internationale
Centre Mont-Royal
2200 rue Mansfield – Montréal

La recherche collaborative en réadaptation : Se regrouper pour mieux agir

- 07h30 – 08h30** **Inscription / Registration**
- 08h30 – 08h45** **Mot de bienvenue / Welcoming address**
Membres du Comité Organisateur / Members of Organizing Committee
- 08h45 – 10h00** **Présentations scientifiques– Projets appuyés par le Réseau / Scientific presentations**
Modérateurs : Johanne Desrosiers et Michel Tousignant, Université de Sherbrooke
Conférenciers :
Julie Côté, Ph.D., Université McGill
Claire Croteau, Ph.D., Université de Montréal
Mindy Levin, Ph.D., Université McGill
Michelle McKerral, Ph.D., Université de Montréal
Diana Zidarov, M.Sc., Physiothérapeute, IRGLM
- 10h00 – 10h30** **Pause- santé et réseautage / Coffee break and networking**
- 10h30 – 11h30** **Modérateur** : Luc Noreau, Université Laval
Conférencier invité / Guest Speaker
Gale Whiteneck, Ph.D., FACRM - Director of Research, Craig Hospital
SCIRehab: A Collaborative Investigation of the Process of Spinal Cord Injury Rehabilitation (*conférence en anglais*)
- 11h30 – 12h30** **Dîner / Lunch**
- 12h30 – 13h15** **Assemblée annuelle des membres / Members Annual Meeting**
- 13h15 – 14h15** **Présentations des plans d'actions des Regroupements Stratégiques / Action plans presented by strategic cluster leaders**
Responsables de regroupement
- 14h15 – 15h45** **Visite des affiches des étudiants et collaborateurs**
Compétition des présentations par affiche /
Students and Clinicians' Posters Visit
- 15h45 – 16h00** **Vin et fromage / Wine and Cheese**
Remise des prix pour les affiches des étudiants et des collaborateurs
/Students and collaborators' Awards for the poster presentations
Mot de la fin/Closing word
Comité Organisateur / Organizing Committee



Journée scientifique et assemblée des membres 2012

**VENDREDI le 11 mai
Centre Mont-Royal
2200, rue Mansfield - Montréal**

Formulaire d'inscription individuelle

Les frais d'inscription à l'Assemblée et à la Journée scientifique du **vendredi 11 mai 2012** du Réseau sont de **30.00 \$** pour les collaborateurs et les étudiants, de **60.00 \$** pour les membres réguliers, en émergence, partenaires et autres et de **80.00 \$** pour les non-membres. Ils comprennent la participation à la journée, les repas (déjeuner, dîner), la pause et le cocktail. Cependant, ils excluent les frais de déplacement, d'hébergement, de stationnement et tout autre frais de subsistance.

Nom : _____

Adresse professionnelle complète : _____

Ville : _____ Province : _____ Code postal : _____

Téléphone : () _____ Télécopieur : () _____

Courriel : _____

| Statut | | | | | | |
|-----------------|--------------------------|--------------|--------------------------|---|------------------------------|------------------------------|
| Régulier : | <input type="checkbox"/> | Émergence : | <input type="checkbox"/> | Participation à l'assemblée annuelle et au dîner | Oui <input type="checkbox"/> | Non <input type="checkbox"/> |
| Collaborateur : | <input type="checkbox"/> | Partenaire : | <input type="checkbox"/> | Participation à la Journée scientifique | Oui <input type="checkbox"/> | Non <input type="checkbox"/> |
| Étudiant : | <input type="checkbox"/> | Autres : | <input type="checkbox"/> | Participation au cocktail | Oui <input type="checkbox"/> | Non <input type="checkbox"/> |
| Précisez : | | | | | | |

Vous pouvez transmettre votre inscription par courriel à repar.irqlm@ssss.gouv.qc.ca, par la poste ou par télécopieur au (514) 340-2154 pour **le lundi 9 avril 2012 au plus tard**. Les inscriptions tardives seront sujettes à la disponibilité des places.

Pour les frais d'inscription, veuillez, s'il vous plaît, libeller votre chèque à l'ordre de **l'Institut de réadaptation Gingras-Lindsay-de-Montréal a/s du REPAR** et l'envoyer en **même temps** qu'une copie de votre formulaire d'inscription :

Journée scientifique du REPAR 2012
Mme Lucie Benoît /Bureau de coordination du REPAR
Institut de réadaptation Gingras-Lindsay-de-Montréal
6300, avenue Darlington
Montréal (Qc) H3S 2J4 (514) 340-2771
www.repar.ca



Compétition 2012 Présentations par affiche

Prix d'excellence en recherche du REPAR

Introduction

Le Réseau provincial de recherche en adaptation réadaptation (REPAR) organise une compétition pour les présentations scientifiques par affiche qui sont réalisées lors de la journée scientifique annuelle. Cette compétition est accessible aux étudiants gradués de niveau maîtrise et doctorat, aux stagiaires post-doctoraux et aux collaborateurs. Quatre prix sont remis à la fin de la journée scientifique annuelle soit un prix par catégorie énumérée précédemment.

But

Le but de ces prix est de stimuler et de reconnaître l'excellence de la recherche en adaptation réadaptation. Cette compétition offre une plateforme provinciale pour la diffusion des travaux de recherche et une opportunité de participer à un processus d'évaluation par les pairs.

Vous avez jusqu'au lundi, **9 avril 2012** pour nous transmettre un abrégé par courriel à l'adresse suivante : repar.irglm@ssss.gouv.qc.ca

Vous trouverez les règlements relatifs à la présentation par affiche sur notre site Web : www.repar.ca

